

# PLAN PROVISOIRE

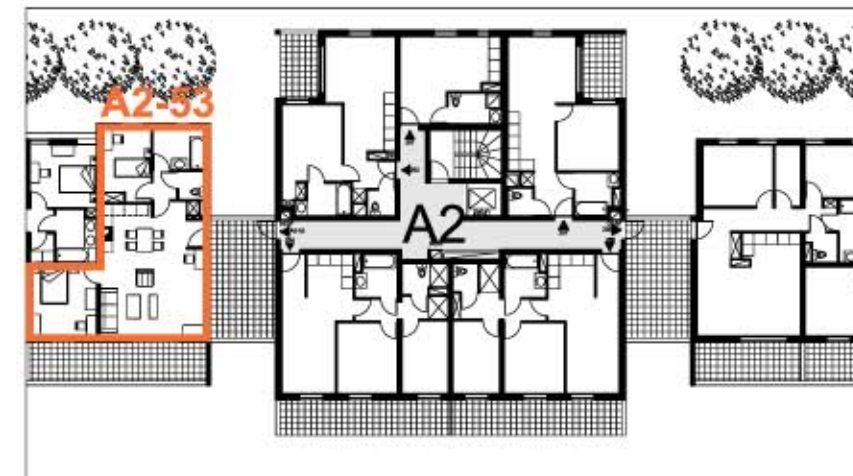
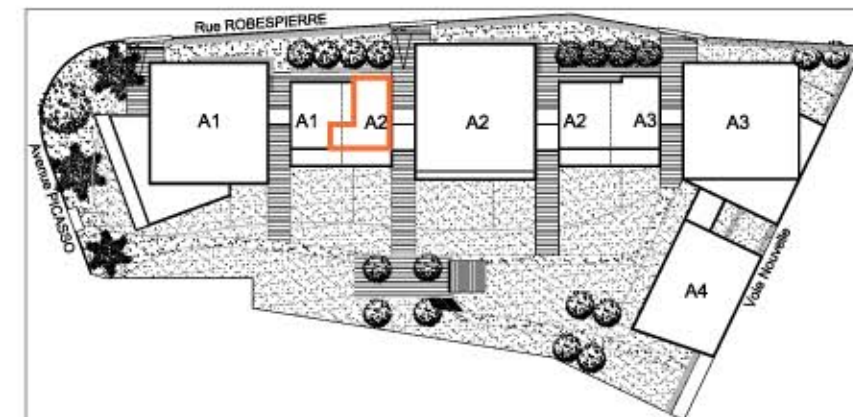


TABLEAU DES SURFACES	
Séjour/Cuisine	30.56m <sup>2</sup>
Entrée	4.59m <sup>2</sup>
Chambre 1	9.34m <sup>2</sup>
Chambre 2	12.00m <sup>2</sup>
Bain	5.54m <sup>2</sup>
WC	1.95m <sup>2</sup>
Dégagement	1.81m <sup>2</sup>
<b>Surface habitable</b>	<b>65.79m<sup>2</sup></b>

Terrasse	21.24m <sup>2</sup>
Loggia	19.80m <sup>2</sup>

BATIMENT	Cage d'escalier A2	N° DU LOGEMENT	A2-53
----------	--------------------	----------------	-------

ETAGE	R+5	TYPE	T3
-------	-----	------	----

**\* AVERTISSEMENT :**  
 Les cotes et les surfaces sont mentionnées à titre indicatif et sont susceptibles de variation dans les tolérances du contrat. Les gaines techniques, faux plafonds, soffites connus sont mentionnés à titre indicatif ; pour des raisons techniques, administratives ou réglementaires, ils sont susceptibles d'être modifiés et/ou même d'être créés. La représentation des éléments de cuisine et salle de bains n'a qu'une valeur illustrative ; seuls les équipements définis dans la notice descriptive de vente sont contractuels. La représentation graphique des haies et des arbres est purement symbolique et n'a pas de caractère contractuel. »

OPERATION

SCI Vaulx Tarvel A B  
 26 rue Maximilien Robespierre  
 69120 Vaulx en Velin

MAITRE D'OUVRAGE

George V

SCI Vaulx Tarvel A B représentée par  
**Nexity George V**  
 Rhône Loire Auvergne  
 Cité internationale - 66 quai Charles de Gaulle  
 69006 LYON - 04 78 17 10 10  
 www.nexity.fr

DATE  
 04.09.2007

ECHELLE

ETAGE  
 R+5